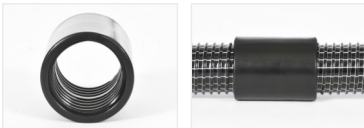
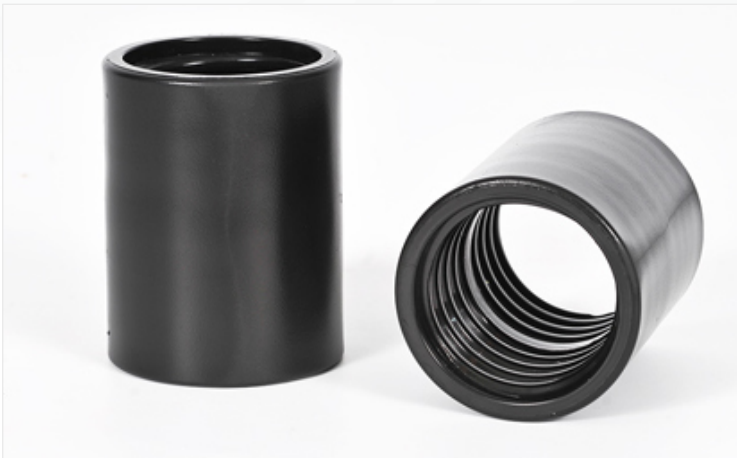


5.12 PRIMAFLEX PCV-KUPPLUNG



Eigenschaften

- gute Laugen- und Säurenbeständigkeit
- gute UV- und Ozonbeständigkeit
- leichte und schnelle Montage
- wiederverwendbar, da aufschraubbar
- Temp. 0° bis +70°C kurzzeitig bis +80°C

Anwendungsbereiche

Haushaltsstaubsauger, Industriesauger

Sonstige Informationen

Standardfarbe: schwarz und grau

Andere Farben auf Anfrage

Beschreibung

Schraubverbinder aus hochwertigem Weich-PVC für PRIMAFLEX Superelastic Schläuche zum Verbinden und Verlängern von PRIMAFLEX Superelastic Schläuchen und andere Typen.

In unserem Online-Shop erhältlich

TECHNISCHE ANGABEN

geeignet für Schlauchtyp	geeignet für Ø/mm	VPE in Stk	Artikel-Nr.
SE, Uni E13SE	32	1	7026032
SE, Uni E13SE	38	1	7026038
SE, Uni E13SE	44	1	7026044
SE, Uni E13SE	51	1	7026051